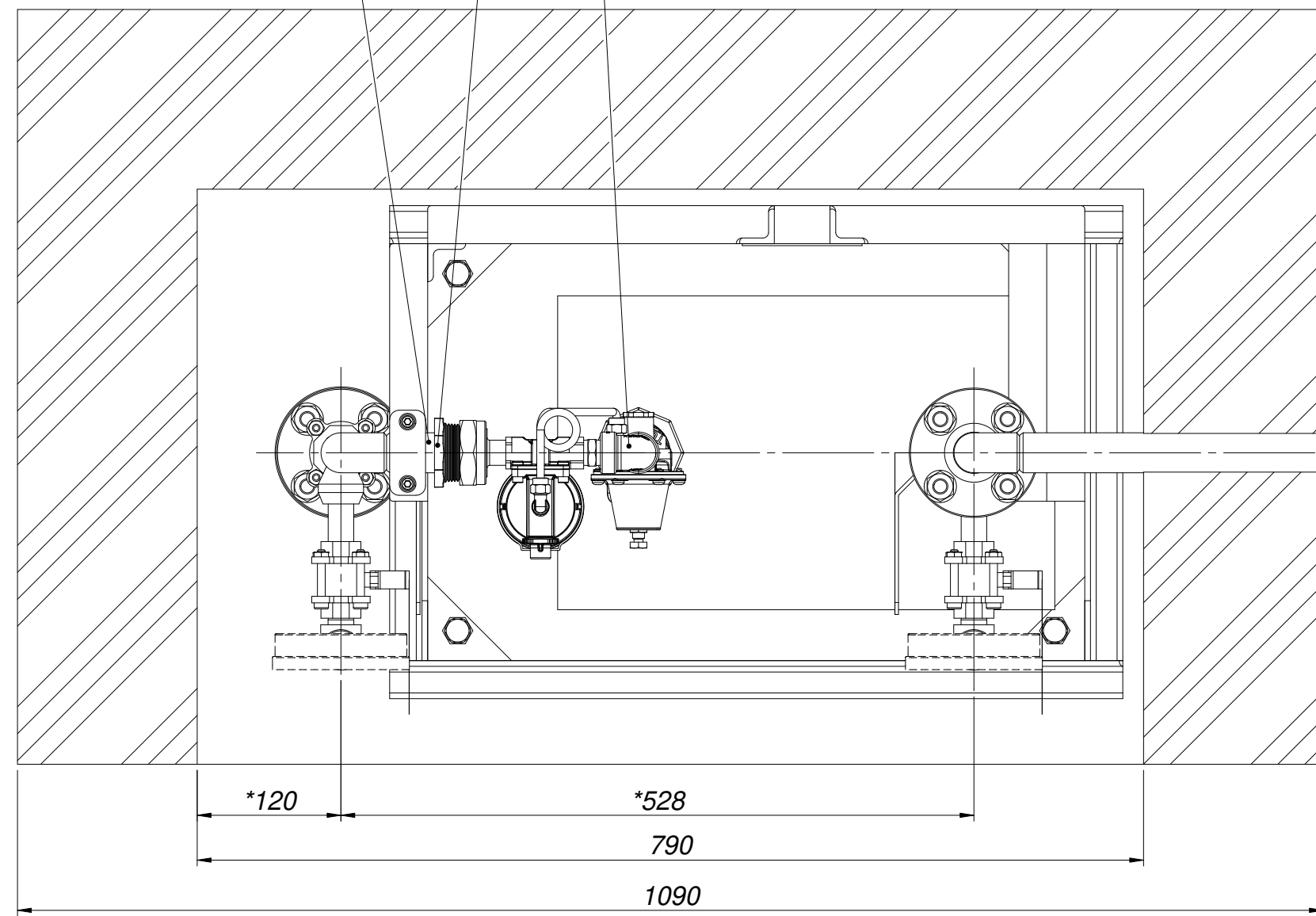
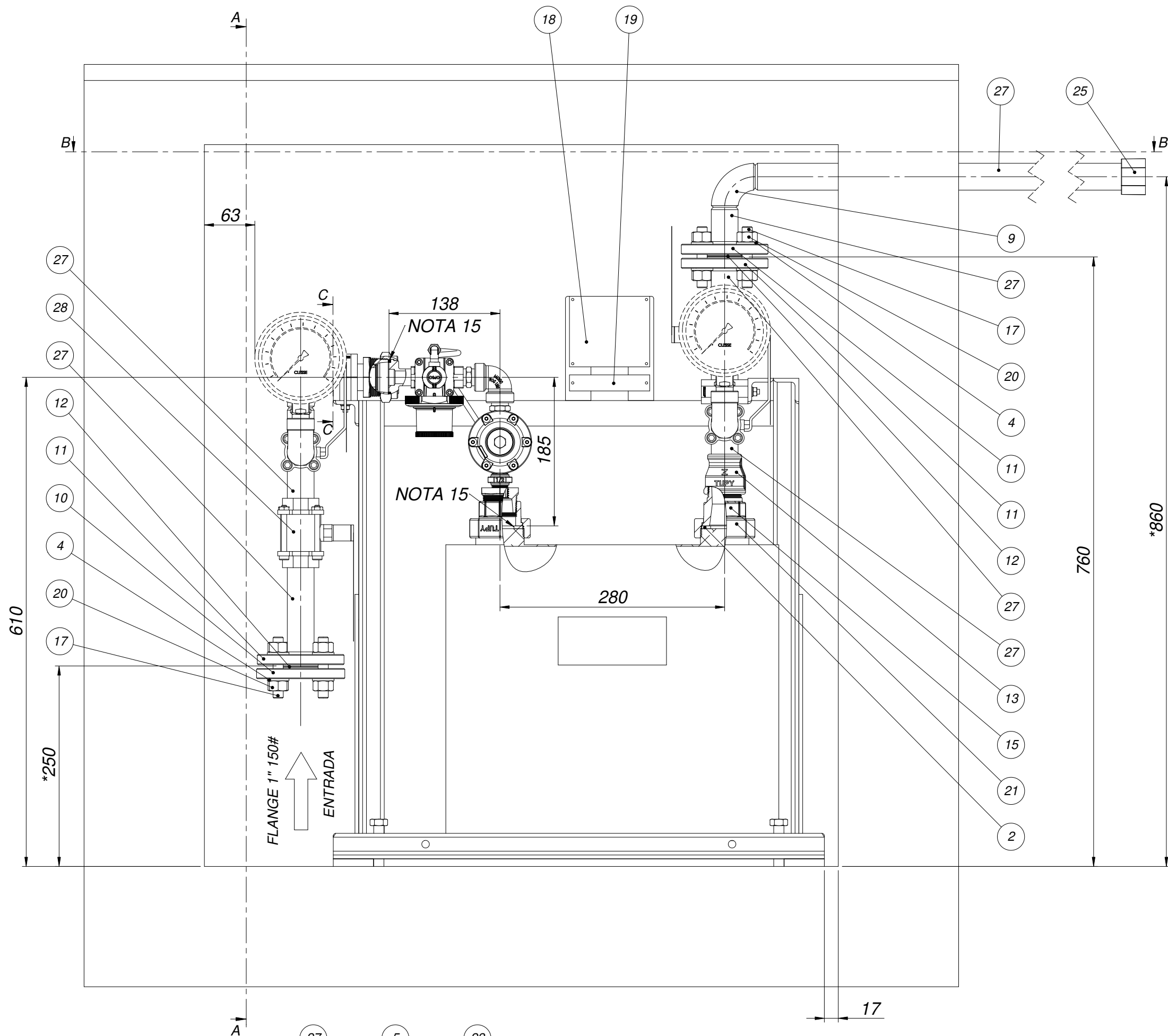
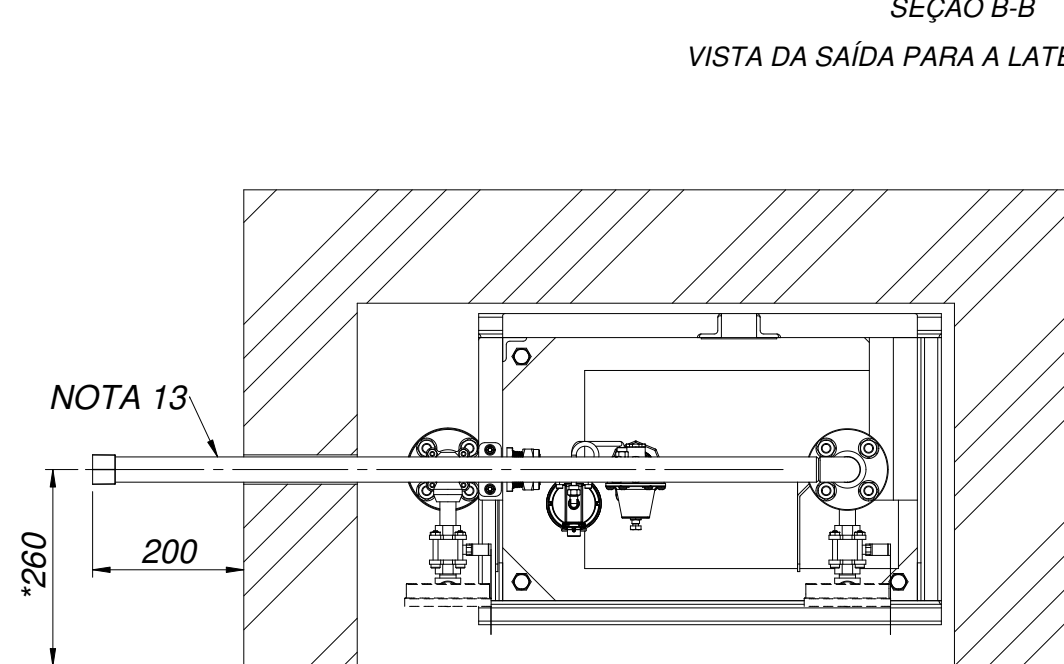


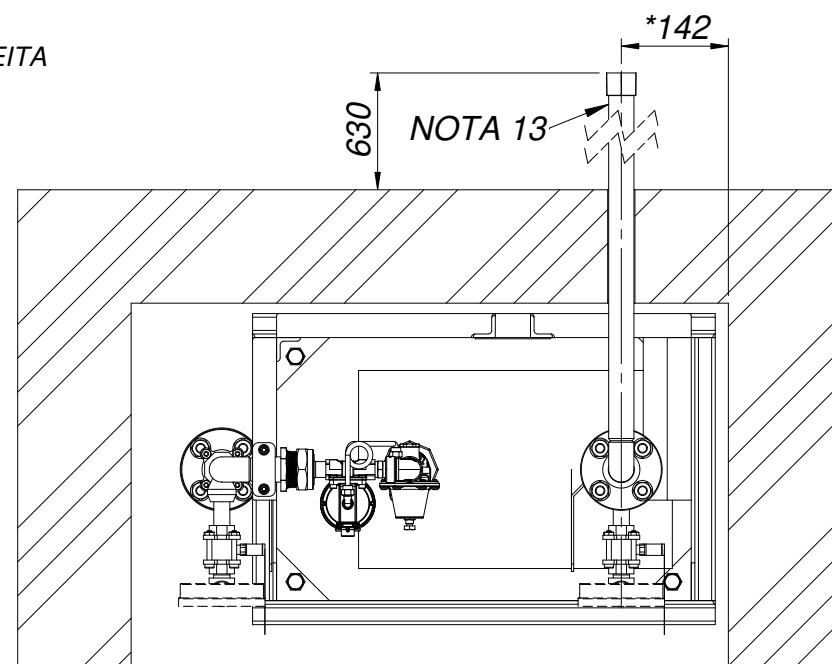
REV.	L.F.	INDEX	MODIFICAÇÃO	DATA	RESP.
.
02	.	.	REVISÃO GERAL	06/10/2022	WFG
01	.	.	REVISÃO GERAL	24/05/2022	WFG
00	.	.	EMIÇÃO	28/01/2022	WFG



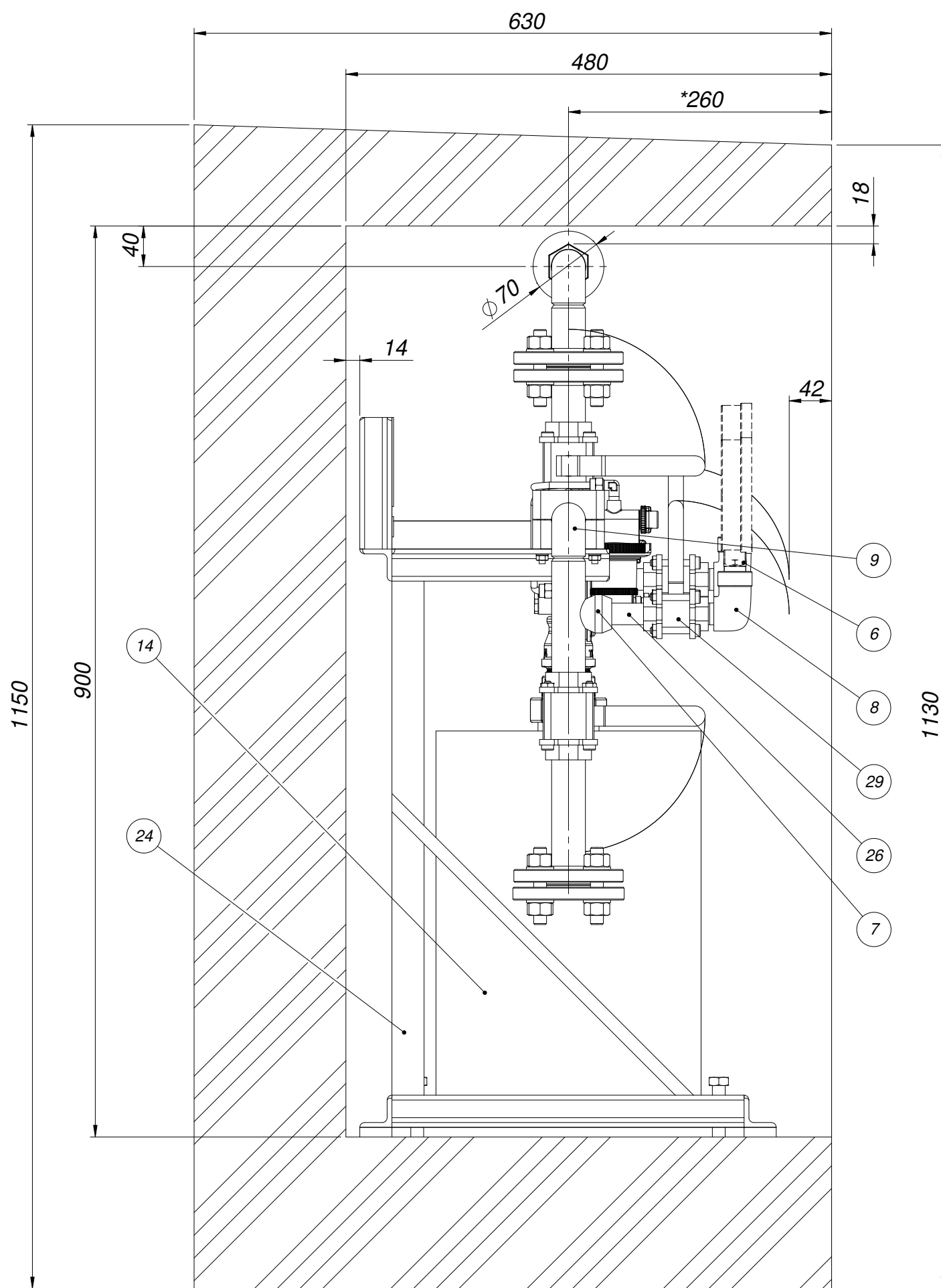
SEÇÃO B-B
VISTA DA SAÍDA PARA A LATERAL DIREITA



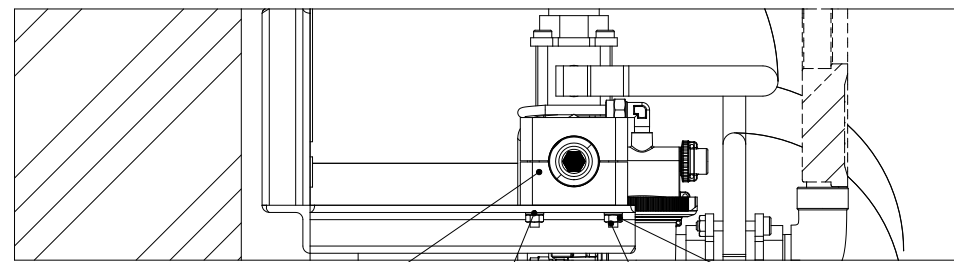
VISTA DA SAÍDA PARA A LATERAL ESQUERDA
ESCALA 1:10



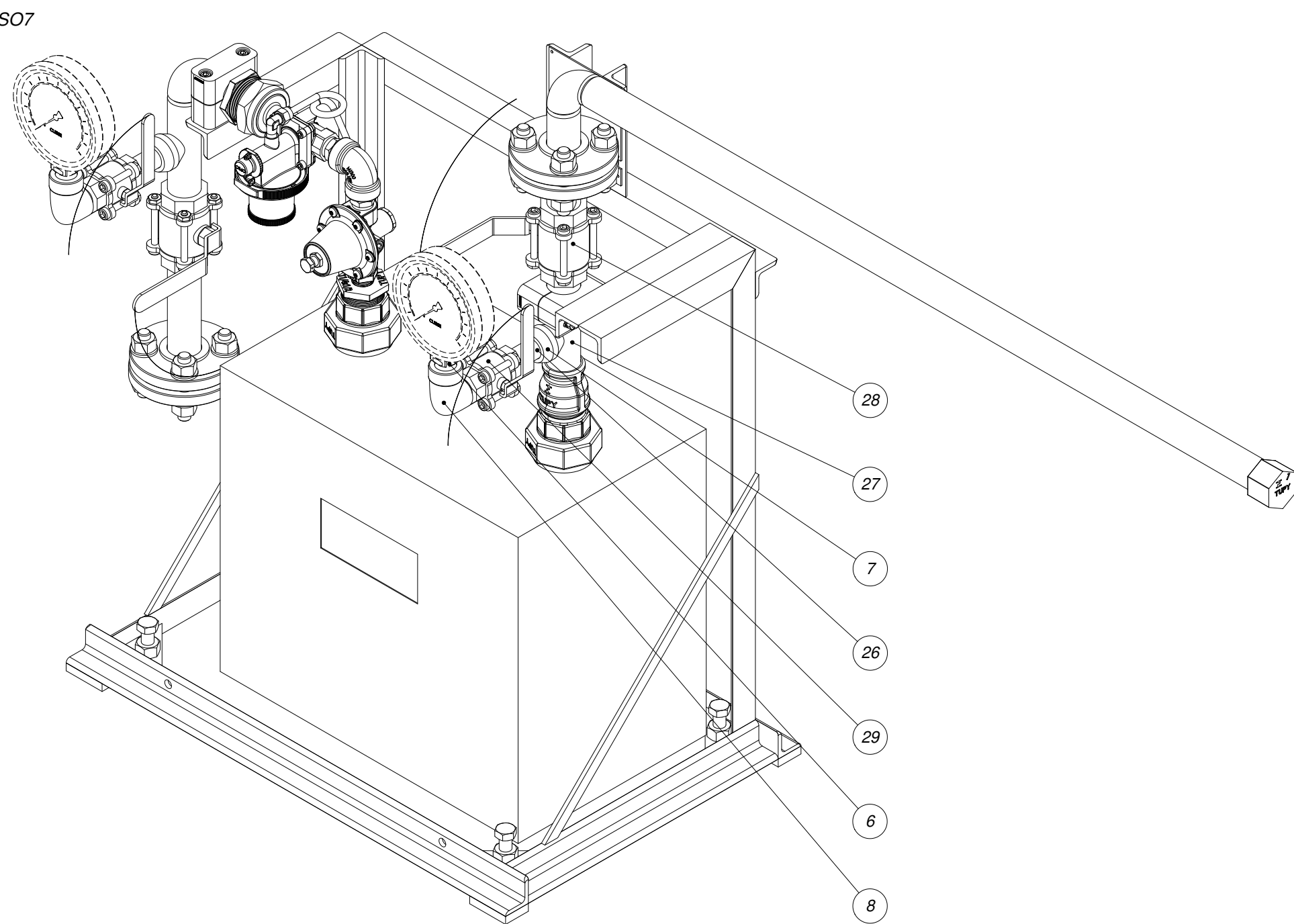
VISTA DA SAÍDA PARA O FUNDO
ESCALA 1:10



SEÇÃO A-A



SEÇÃO C-C



29	2	VÁLVULA ESFERA	INOX 304	1/2" NPT - 300# - TRIP.
28	2	VÁLVULA ESFERA	ASTM A 216 GR WCB	1" SW 300#
27	1	TUBO	API 5L Gr. B	1" SCH80 x 1,54 m
26	1	TUBO	API 5L Gr. B	1/2" SCH80 x 0,12 m
25	1	TAMPÃO	NBR 6590 / ISO 5922	1" BSP
24	1	SKID CRM 47 G10/G16D	ASTM A - 36	612 X 412 X 711
23	1	REGULADOR AP40 OP50	ALUMÍNIO / ZAMAC	1 1/2" PG (AP) x 2" PG (AP)
22	4	PORCA SEXTAVADA	AÇO INOX	M6 - DIN 934
21	1	PORCA P/ UNIÃO 1 1/4 BSP	NBR 6590 / ISO 5922	2" BSP ISO 228
20	16	PORCA	ASTM A194 CL 2H	1/2 UNC - VN-
19	1	PLACA DO TAG	AÇO INOX	100 X 20 X 1,6
18	1	PLACA DE IDENTIFICAÇÃO	AÇO INOX	100 X 88 X 1,6
17	8	PARAFUSO ESTOJO	ASTM A-193- B7	1/2 UNC X 3" (76 mm) -VN-
16	4	PARAFUSO ALLEN	AÇO INOX	M6 X 65
15	1	NIPLÉ P UNIÃO AP	NBR 6590 / ISO 5922	1 1/4" BSP m (PG 2")
14	1	MEDIDOR DIAFRAGMA	ALUMÍNIO	G10 OU G16 - 2"
13	1	LUVIA DE REDUÇÃO FF	NBR 6590 / ISO 5922	1 1/4" X 1" BSP
12	2	JUNTA DE VEDAÇÃO	PAPELÃO HIDRÁULICO	1" - 150#
11	3	FLANGE SO	ASTM A 105 (ANSI B-16.5)	1" - 150# - RF
10	1	FLANGE CEGO	ASTM A 105 (ANSI B-16.5)	1" - 150# - RF
9	2	CURVA RAIO LONGO 90°	ASTM A 234 Gr. WPB (ANSI B16.9)	1" - SCH80
8	2	COTOVELO MF 90°	INOX 316/316L	1 1/2" NPT MF - 3000#
7	2	COLAR DE ENCAIXE	ASTM A -105 (MSS SP97)	DN1" x 1/2" SW 3000#
6	2	BUIÃO ROSCADO	INOX 316/316L	1 1/2" NPT
5	1	BUCHA DE REDUÇÃO	ASTM A-197M	1 1/2" x 1" BSP
4	16	ARRUELA P/ PARAFUSO	AÇO (ASTM F436)	1/2 UNC - F436
3	4	ARRUELA LISA	AÇO INOX	M6 - DIN 125
2	1	ANEL CHATO	NBR	Ø657 x Ø335 x Esp. 3,53
1	4	ABRAÇADEIRA	POLIPROPILENO	P/ TUBO Ø33,7mm
POS.	QTD.	DESCRIÇÃO	MATERIAL.	DIMENSÕES

NOTAS:

- 1 - PINTURA DA ESTAÇÃO CONFORME ESPECIFICAÇÃO DA SCGS ET-40.300.SCG.004;
- 2 - PRESSÃO DE TESTE DE ESTANQUEIDADE IGUAL A 9,1 kgf/cm²;
- 3 - MONTAGEM DAS CONEXÕES ROSCADAS COM VEDA ROSCA TEFLON FITA;
- 4 - ACABAMENTO DA FACE DO FLANGE EM RANHURAS CONCÊNTRICAS CONFORME MSS SP-6;
- 5 - ACABAMENTO DOS PARAFUSOS E PORCAS SÃO ZINCO NÍQUEL (Zn-Ni) ASTM B 841, CLASSE 1, TIPO BE, GRAU 5 A 8, COM ALÍVIO DE TENSÕES E DE HIDROGÊNIO, CONFORME ASTM B 849 E ASTM B 850;
- 6 - DESENHO DA PLACA DE IDENTIFICAÇÃO DE-40.300.CMP.029;
- 7 - DESENHO DA PLACA DE TAG DE-40.300.CMP.026;
- 8 - DESENHO DO ABRIGO DE-40.300.CMP.048;
- 9 - PESO APROXIMADO DO CRM: 37 kg;
- 10 - TOLERÂNCIA GERAL: ±10mm;
- 11 - * COTAS CONTROLADAS;
- 12 - ART DO PROJETO N° 28027230220222147;
- 13 - TUBO DE SAÍDA DO CRM PODERÁ SER CORTADO PARA ATENDER A INSTALAÇÃO DO RAMAL DO CLIENTE;
- 14 - CRM PROJETADO PARA UTILIZAR MANÔMETRO DE Ø115 mm e CONEXÃO 1/2" NPT MACHO;
- 15 - REDUÇÃO DAS PORCAS GIRATORIAS FAZEM PARTE DO REGULADOR COM SHUT OFF;
- 16 - REGULADOR COM FILTRO INCORPORADO.

		MOLAS UTILIZADAS			
REGULADOR	SET POINT	1,0 kgf/cm ²	1,0 kgf/cm ²		
	MODELO	AP40 OPSO	HP 100/B		
	FABRICANTE	CLESSE	PIETRO FIORENTINI		
	RANGE DA MOLA	0,5 A 2,0 kgf/cm ²	0,8 A 4,5 kgf/cm ²		
	COR DA MOLA	-	-		
SHUT OFF	N° DA MOLA	AP40-2109-00			
	SET POINT	1,3 kgf/cm ²	1,3 kgf/cm ²		
	MODELO	492H	INCORPORADO		
	FABRICANTE	CLESSE	PIETRO FIORENTINI		
	RANGE DA MOLA	0,4 A 2,0 kgf/cm ²	0,3 A 7,0 kgf/cm ²		
	COR DA MOLA	-			
	N° DA MOLA	02130057	-		

PRESSÃO DE ENTRADA	PRESSÃO DE SAÍDA	VAZÃO	MEDIDOR
3,0 A 9,1 kgf/cm ²	0,75 A 1 kgf/cm ²	32 m ³ /h	G10
3,0 A 9,1 kgf/cm ²	0,75 A 1 kgf/cm ²	50 m ³ /h	G16

02	REVISÃO GERAL	06/10/2022	MFG	AAP
01	REVISÃO GERAL	24/05/2022	MFG	AAP
00	EMIÇÃO	28/01/2022	MFG	AAP
REV.	DESCRIÇÃO	DATA	DES.	VERIF.
				APROV.



SCGÁS
COMPANHIA DE GÁS DE SANTA CATARINA

RESP. TÉC.: ALEXANDRE JOSÉ B. SERRA, CREA: 0682453129

USUÁRIO:

SCGÁS

EMPREENDIMENTO:

REDE DE DISTRIBUIÇÃO DE GÁS NATURAL

ÁREA:

CONJUNTO DE REGULAGEM E MEDIÇÃO

TÍTULO.

CRM 4/7 G10D - CRM 4/7 G16D - DESENHO
DE CONJUNTO/FABRICAÇÃO

PROJETADO: MFG		DESENHADO: MFG	VERIFICADO: AAP	APROVADO: AAP
ESCALA: 1:5	FORMATO: A1	CONTRATO: DL-041/21	NÚMERO: -	FOLHA: 1 de 1
DATA: 28/01/2022		NÚMERO DESENHO SCGÁS: DE-40.300.CMP.042		REV: 02